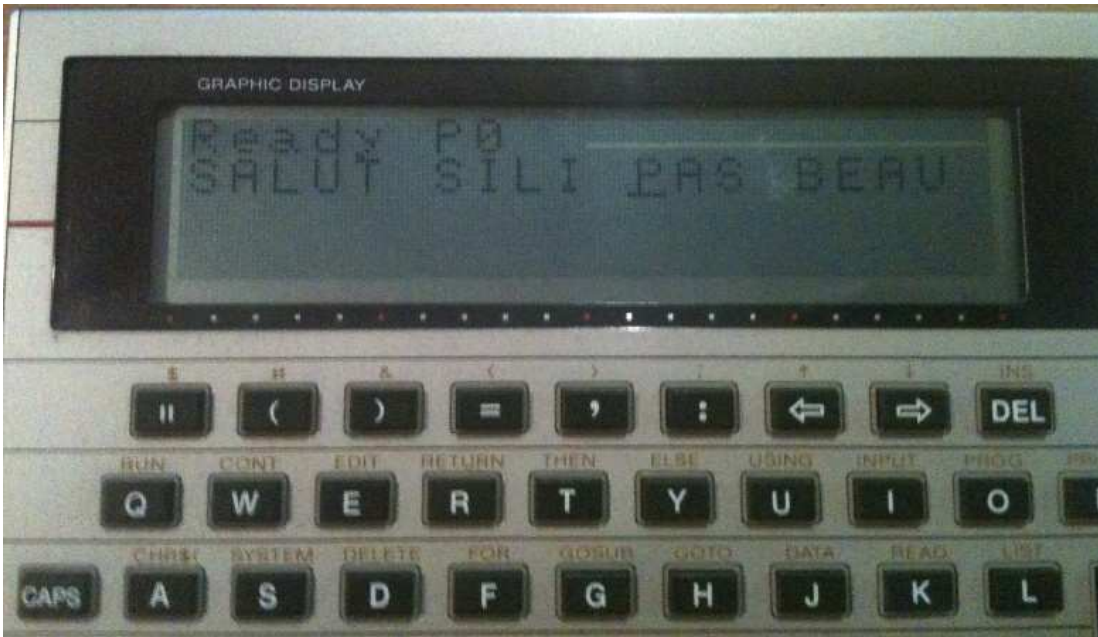


Un écran de PB-700 auquel il manque une demi-ligne :

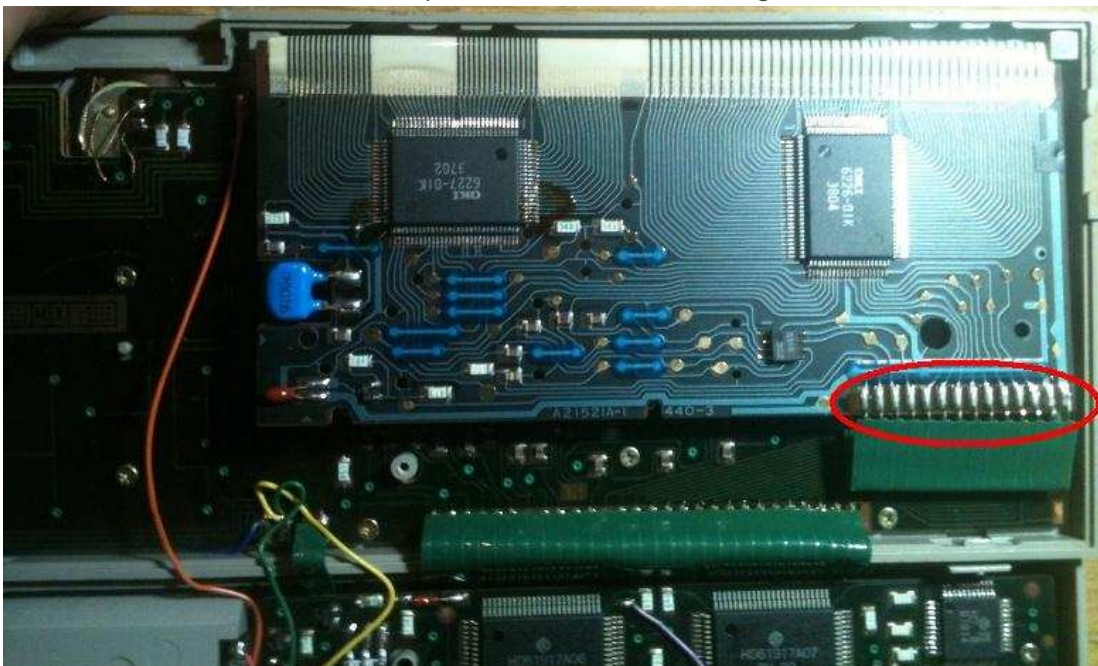


Je possède un autre PB-700 qui ne s'allume pas. Avec un peu de chance, ça peut le faire.

L'ouverture est simple, deux vis, une rotation des coques pour libérer les ergots :



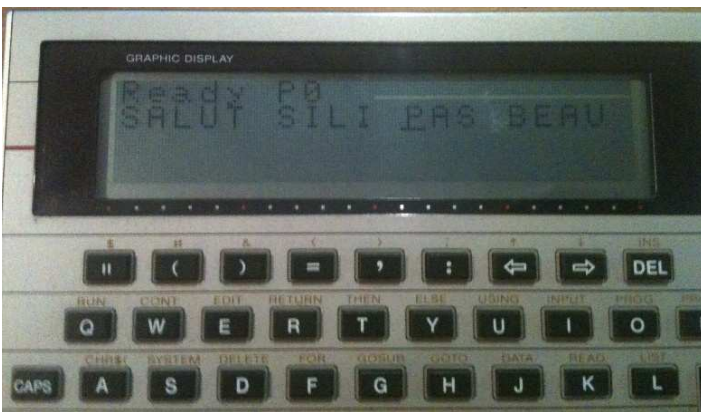
Je découvre trois cartes dont une petite avec l'écran; la changer semble être la bonne solution :



J'ai dévissé (la carte est maintenue par 2 ergots et 5 vis - 3 dessus et 2 dessous auxquelles on accède en soulevant légèrement la carte après les trois premières vis 😊...) puis dessoudé les deux cartes graphiques.

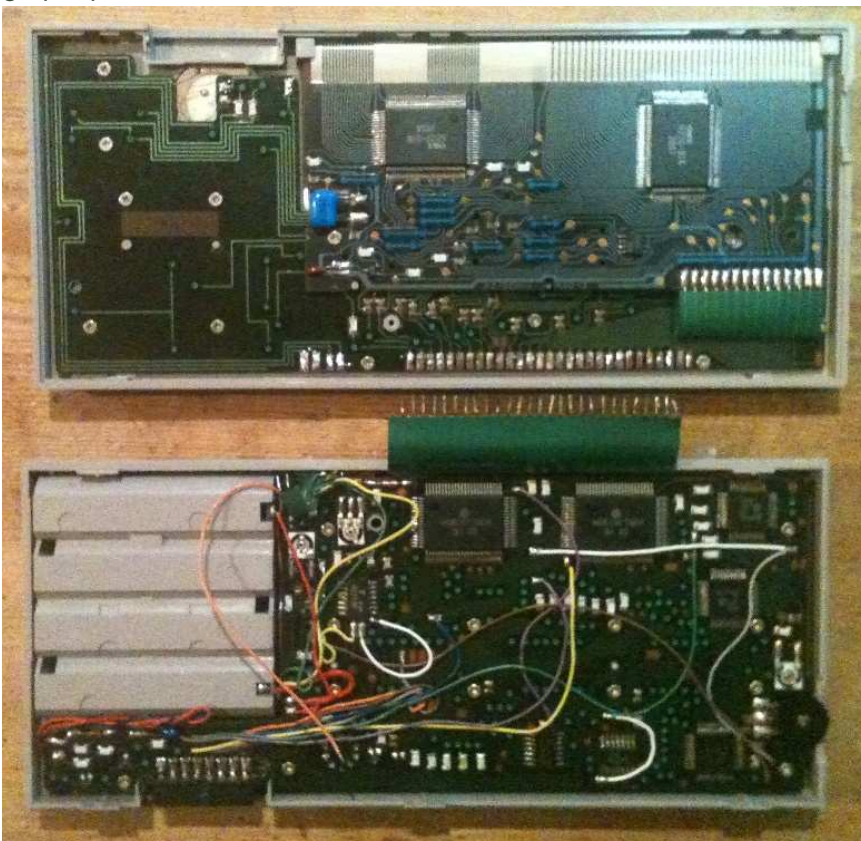


J'ai alors ressoudé la seconde carte sur la première machine, et remis une dizaine de vis. Voici le résultat :

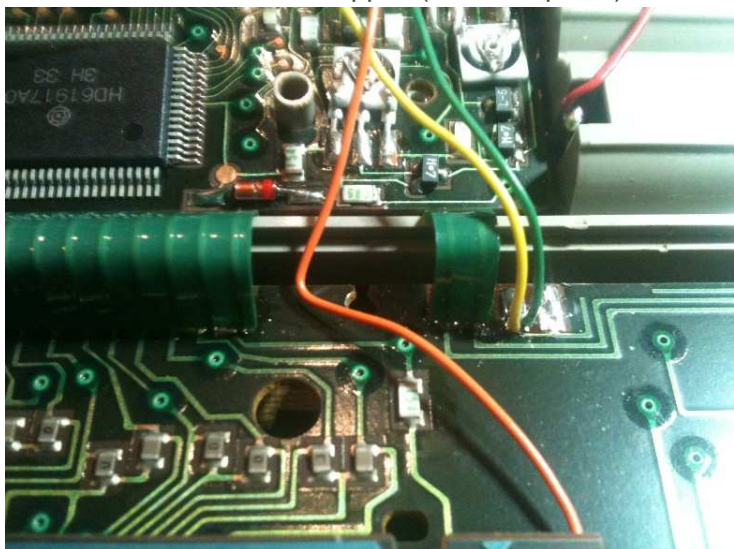


😊😊😊 pas si simple !

Bon, étape suivante : je remplace la seconde carte, la carte du clavier sur laquelle est soudée et vissée la carte graphique :



Pas mal de fil et de deux nappes (dont une petite) à dessouder.



Il faut tout ressouder, et remettre les vis :



😊😊 Sympa d'arriver au résultat souhaité. J'y ai passé presque trois heures (distrain par la télé). Ce PB-700 en double résidera dans mon FA-4, prêt à l'emploi. Le premier est dans sa boîte.