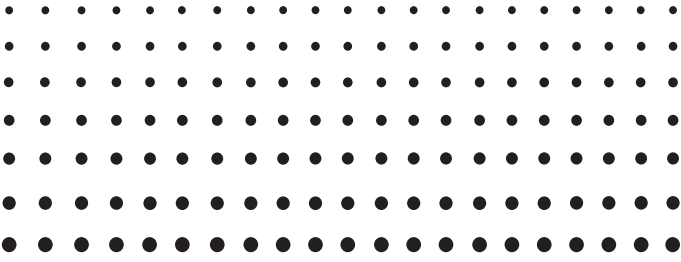


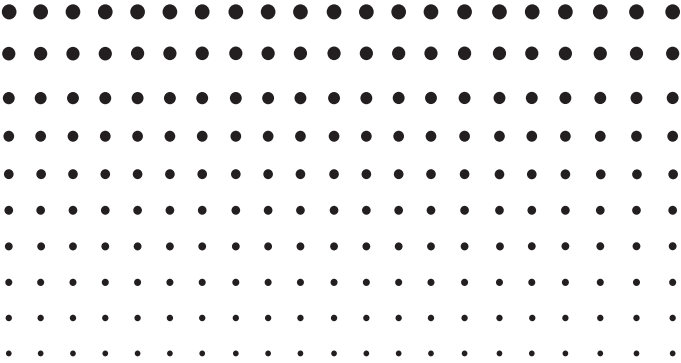
Pour la série GRAPH 85

F



# *Installation d'une application ajoutée*

## **MANUEL DE L'UTILISATEUR**




<http://edu.casio.com>

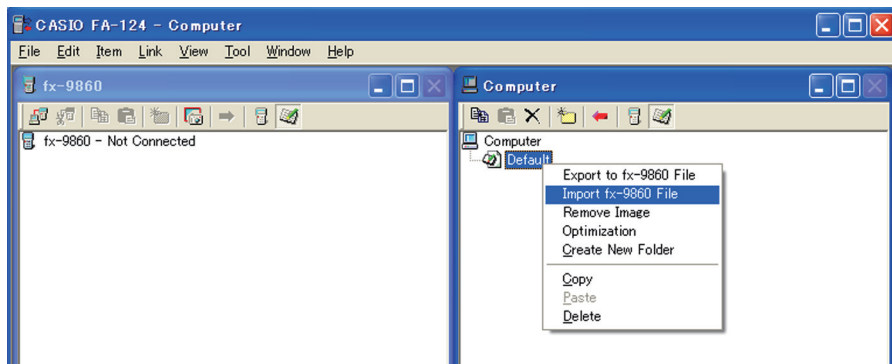
# Sommaire

---

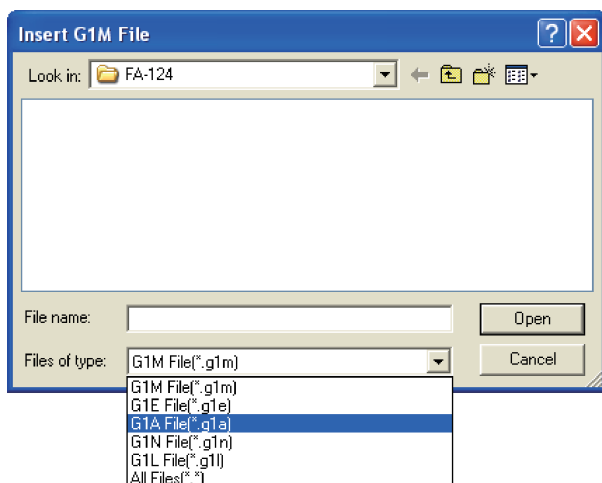
Installation d'une application ajoutée à l'aide de PROGRAM-LINK FA-124.....	F-2
Installation d'une application ajoutée à l'aide d'une carte SD.....	F-6

## Installation d'une application ajoutée à l'aide de PROGRAM-LINK FA-124

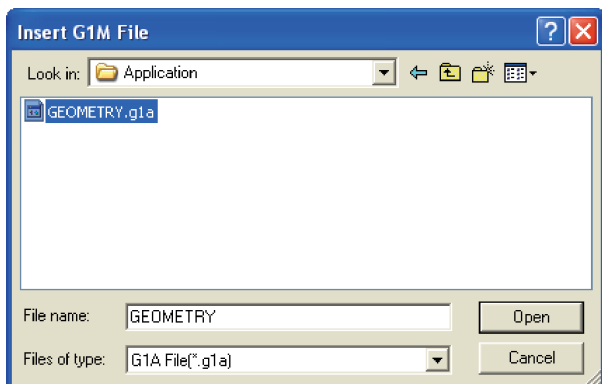
1. Sur le bureau de l'ordinateur, double-cliquez sur « FA-124 ».
  - PROGRAM-LINK FA-124 s'ouvre.
2. Cliquez sur l'icône  pour afficher le contenu de la mémoire de stockage.
3. Sur la fenêtre de l'ordinateur, cliquez sur « Default » avec le bouton droit de la souris.



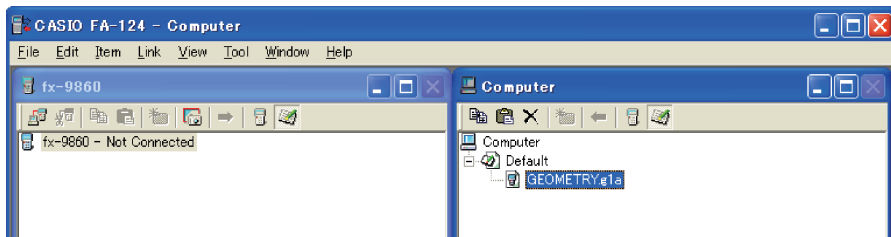
4. Sur le menu déroulant qui apparaît, sélectionnez « Import fx-9860 File ».
  - La boîte de dialogue de sélection de fichier apparaît.
5. Cliquez sur le bouton fléché de types de fichiers puis sélectionnez « G1A File(\*.g1a) » dans la liste de types de fichiers qui apparaît.



6. Sélectionnez l'application ajoutée que vous voulez installer.
- Si vous installez une application du CD-ROM (Physium, Géométrie, etc.), allez au CD-ROM inséré dans le lecteur de CD-ROM de l'ordinateur, puis sélectionnez l'option souhaitée.




7. Cliquez sur [Open].
- Le fichier de l'application ajoutée importé apparaît sur la fenêtre de l'ordinateur.



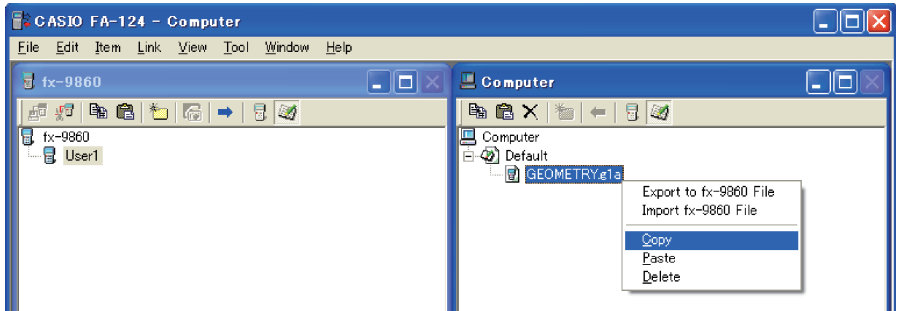
\* Si le message « Memory Full Error » s'affiche, supprimez les fichiers dont vous n'avez plus besoin sur la fenêtre de l'ordinateur. Cliquez ensuite sur « Default » avec le bouton droit de la souris et sélectionnez « Optimization » dans le menu déroulant qui apparaît. Recommencez ensuite à partir de l'étape 3.

8. Sur la calculatrice, accédez au mode LINK et effectuez les réglages suivants : Type câble : USB, Réveil : On, Capture : Memory.

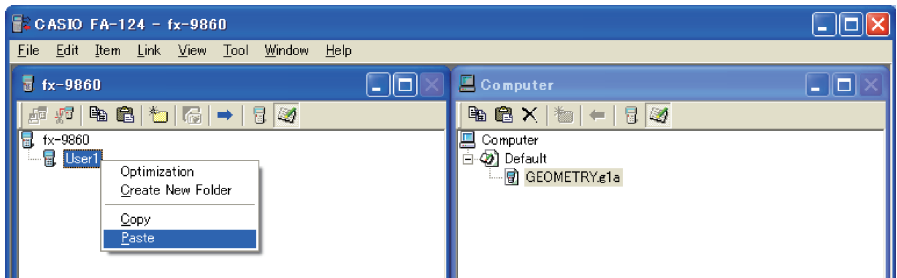


9. Utilisez le câble USB pour relier la calculatrice à l'ordinateur, puis cliquez sur l'icône .
- La connexion entre la calculatrice et PROGRAM-LINK FA-124 est établie et le contenu de la mémoire de la calculatrice apparaît sur la fenêtre de la fx-9860.

10. Sur la fenêtre de l'ordinateur, cliquez avec le bouton droit de la souris sur l'application ajoutée que vous voulez installer, puis cliquez sur « Copy » sur le menu déroulant qui apparaît.

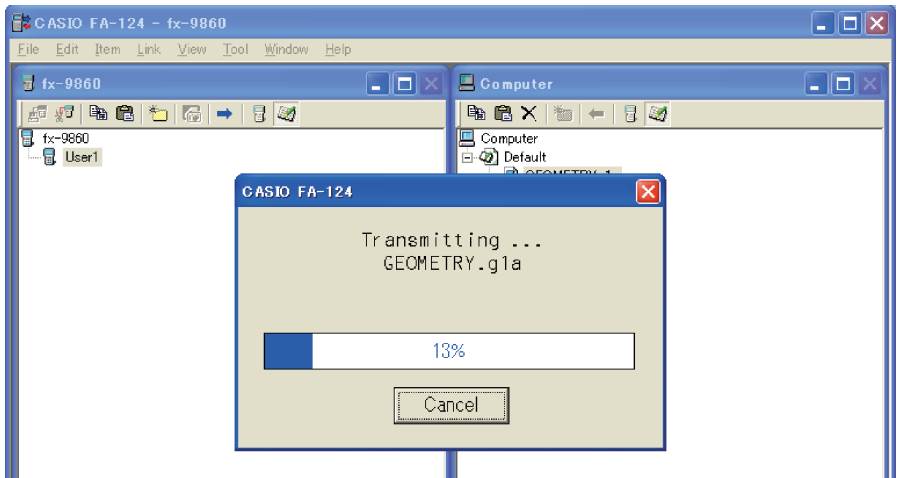


11. Sur la fenêtre de la fx-9860, cliquez sur le nom d'utilisateur avec le bouton droit de la souris, puis sélectionnez « Paste » sur le menu déroulant qui apparaît.

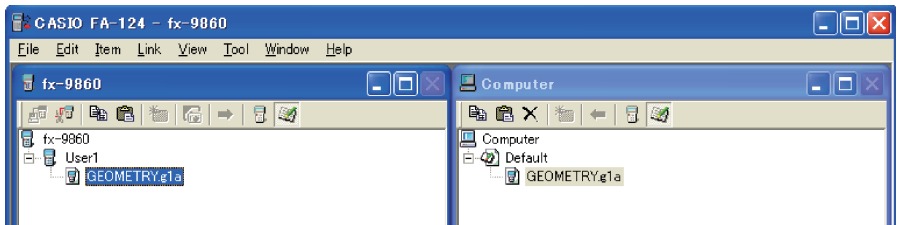



\* Au lieu des étapes 10 et 11, vous pouvez aussi prendre l'application ajoutée dans la fenêtre de l'ordinateur et la déposer sur le nom d'utilisateur dans la fenêtre de la fx-9860.

12. Les données de la fenêtre de l'ordinateur sont copiées dans la fenêtre de la fx-9860.

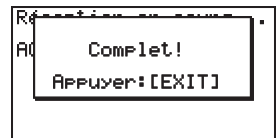


13. Lorsque la copie est terminée, l'application ajoutée apparaît sous le même nom d'utilisateur dans la fenêtre de la fx-9860.



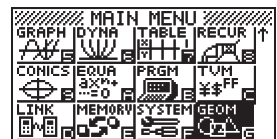
14. Cliquez sur l'icône .

- La connexion entre la calculatrice et PROGRAM-LINK FA-124 est coupée et le message « Complet! » apparaît sur l'écran de la calculatrice.



15. Sur la calculatrice, appuyez sur la touche **[EXIT]** puis sur la touche **[MENU]**.

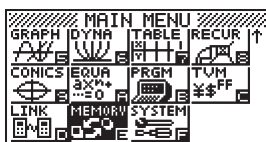
- Assurez-vous que l'icône de l'application ajoutée se trouve bien sur le menu principal.



## Installation d'une application ajoutée à l'aide d'une carte SD

\* Cette opération n'est possible que pour les modèles acceptant les cartes SD.

1. Insérez la carte SD dans le lecteur de carte SD raccordé à l'ordinateur.
2. Copiez le fichier de l'application ajoutée (\*g1a) que vous voulez installer sur la carte SD.
3. Insérez la carte SD contenant le fichier de l'application ajoutée dans la calculatrice.
4. Accédez au mode MEMORY.



5. Appuyez sur **[F3]** (SD).
  - Les données enregistrées sur la carte SD apparaissent.



6. Utilisez les touches **▲** et **▼** du pavé directionnel pour amener la surbrillance sur l'application ajoutée que vous voulez installer.



7. Appuyez sur **[F1]** (SEL).
  - ► apparaît à la gauche du fichier.



8. Appuyez sur **[F2]** (COPY).
  - La boîte de dialogue « Copier sur » apparaît.



9. Appuyez sur **[2]** (Mém stock).



10. Dans la mémoire de stockage, sélectionnez ROOT comme destination, puis appuyez sur la touche **EXE**.

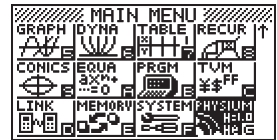
- Le message « Complet! » apparaît.



11. Appuyez sur la touche **EXIT**.

12. Appuyez sur la touche **MENU**.

- Assurez-vous que l'icône de l'application ajoutée se trouve bien sur le menu principal.





**CASIO®**

Agent : DEXXON DATAMEDIA / 79 av Louis Roche 92238 Gennevilliers  
SA0701-B F